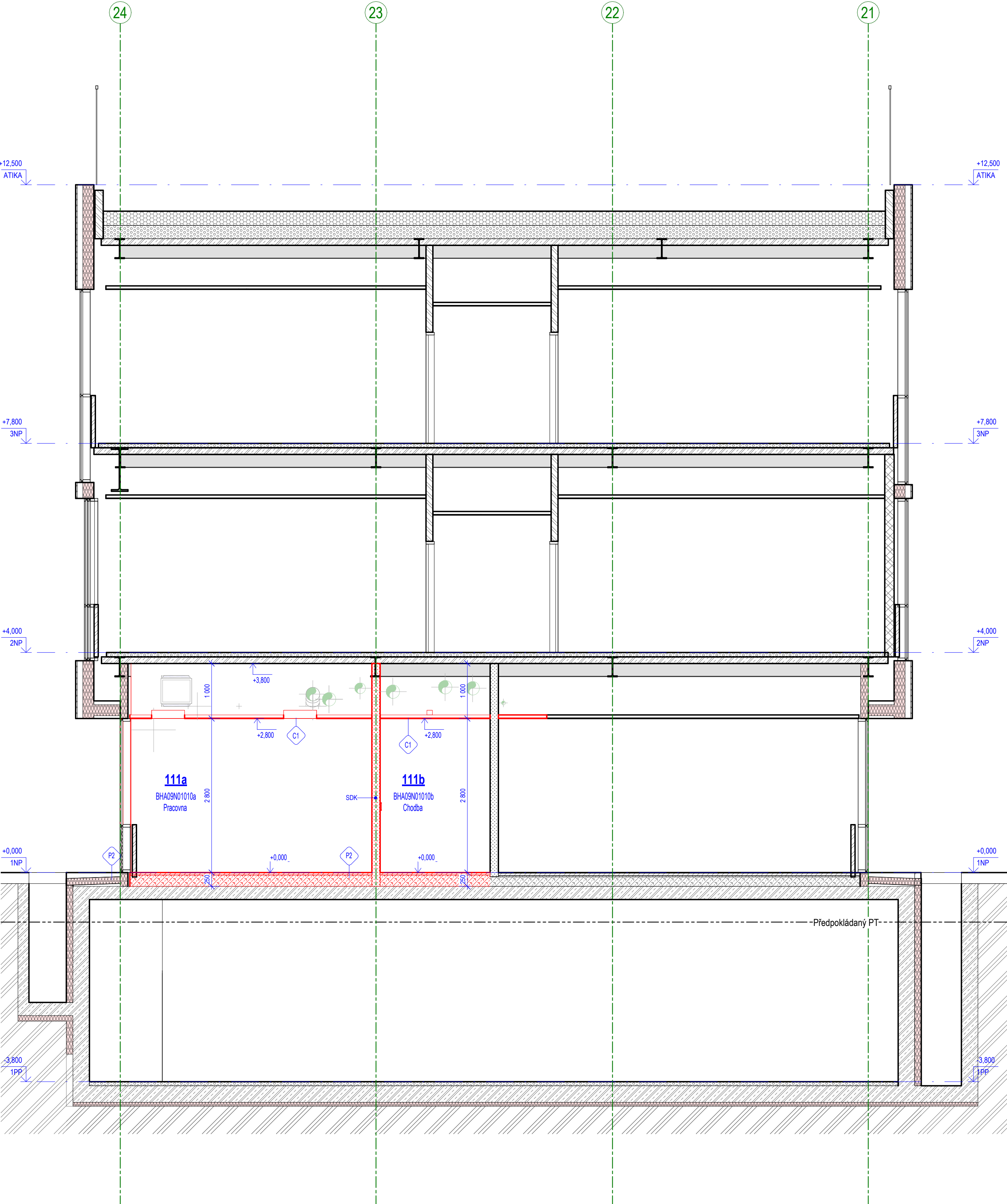
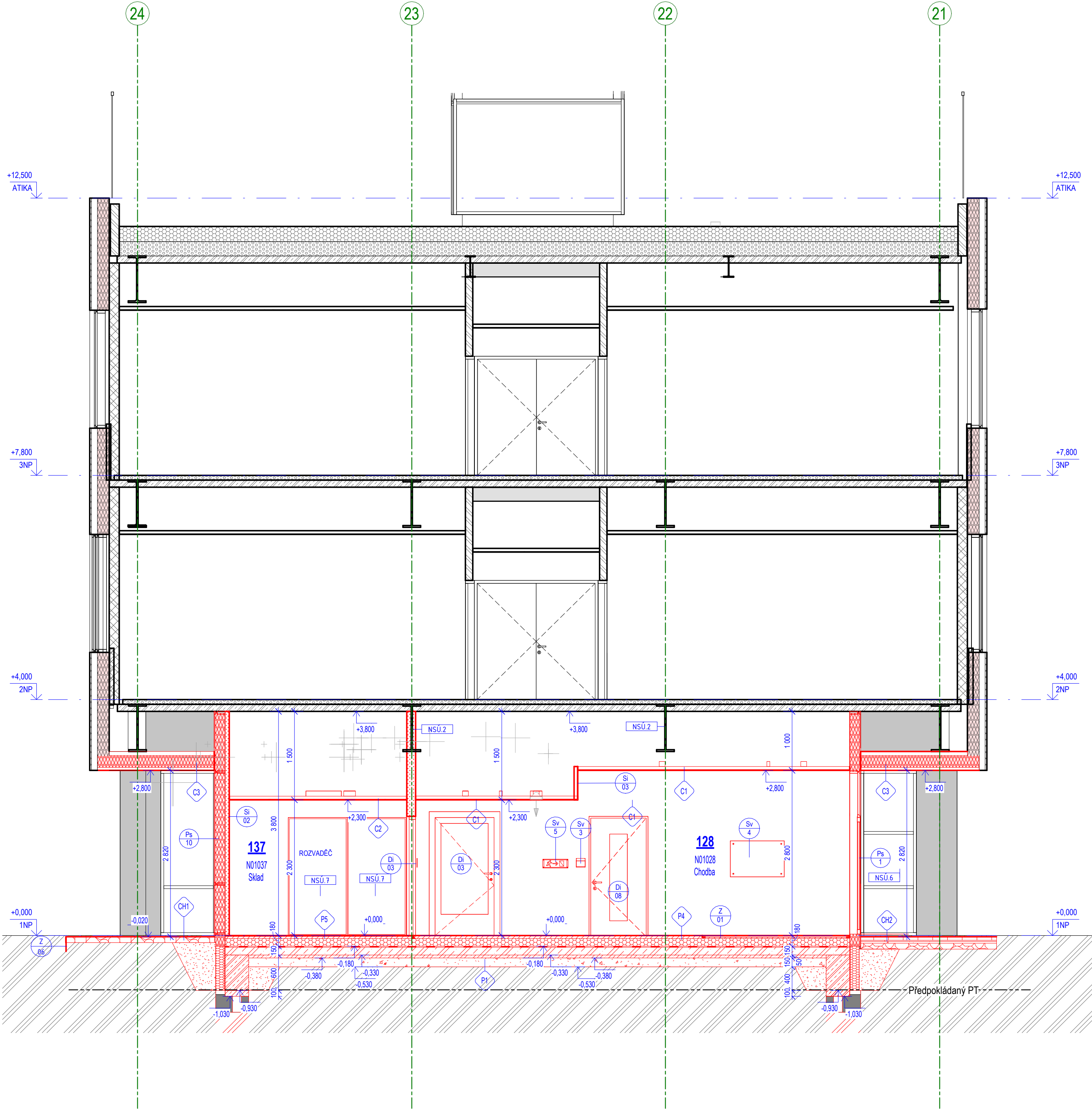


Řez 1-1



Řez 2-2



LEGENDA HMOT

	STÁVAJÍCÍ KONSTRUKCE
	NOVÉ KONSTRUKCE

LEGENDA MATERIÁLŮ

	SDK KČE STĚN
	THERM 17
	ŽELEZOBETON - MONOLIT
	PROSTÝ BETON
	EPS
	MINERÁLNÍ VATA
	PIR
	ŠTĚRK

LEGENDA BOURACÍCH PRACÍ

OZN.	POPIS
NSU.2	OPATŘENO PROTIPORÁRNÍM NÁSTRÁHEM NAPR. NA BAZI SÁDRY
NSU.6	ZABEZPEČENÍ MOŽNOSTI OTEVÍRÁNÍ HUP DVÍŘEK
NSU.7	SMĚR OTEVÍRÁNÍ DVÍŘEK U ROZVADIČE - NUTNOST VZORKOVAT

± 0,000 = DLE STÁV. OBJEKTU
generální projektant

projektant části

A99

Atelier 99 s.r.o.
Purkyňova 71/99
612 00 Brno

architekt		vypracoval	Ing. Jiří Wactawik
HIP	Ing. Marek Vrba	kreslil	Ing. Eva Wactawiková
kontroloval	Ing. Josef Pirochta	zodp. projektant	Ing. Josef Pirochta
stavebník	Masarykova univerzita, Žerotínovo nám. 617/9, 601 77 Brno		
místo stavby	Areál UK Bohunice, Bohunice, Kamenice 753/5, Brno		

Vestavba pavilonu A8 v areálu UKB

název stavby	SO 01
objekt	D.1.1 ARCHITECTONICKO STAVEBNÍ ŘEŠENÍ
část	

název dokumentu

ŘEZ 1-1, 2-2

číslo přílohy

AS-200